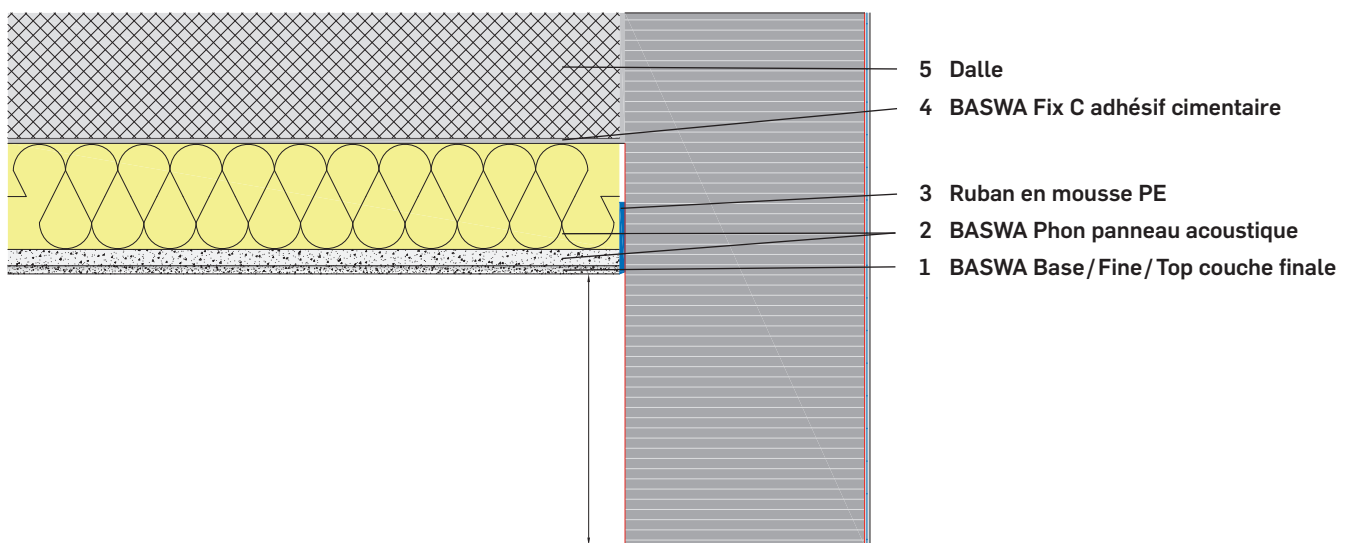


## Application en zones extérieures protégées

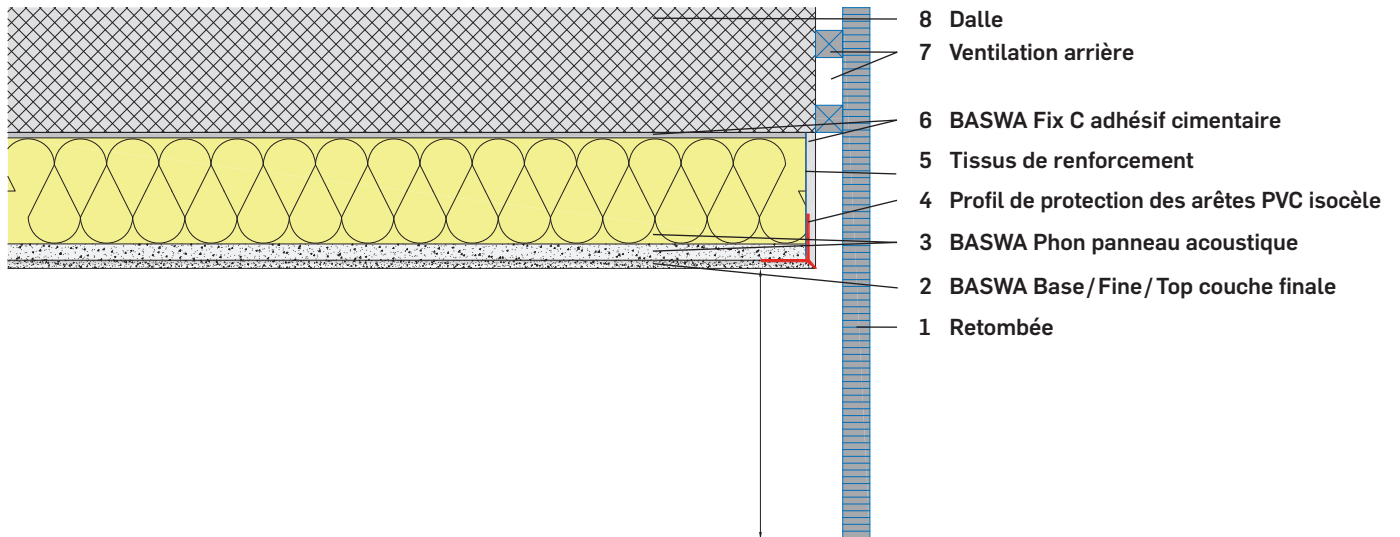
### Général

Les systèmes acoustiques BASWA peuvent être utilisés dans les zones extérieures protégées contre les intempéries, par exemple sous les balcons. Cela permet en outre de réduire la pollution sonore provenant de l'extérieur et de l'intérieur. Les surfaces occupées doivent être protégées des intempéries directes. Ceci peut être assuré, par exemple, en plaçant une poutre à au moins 10 cm sous la surface BASWA. Lors de l'installation dans des zones extérieures protégées, la surface doit être hydrophobe avec un traitement BASWA Protect.

### BASWA Phon System outdoor - Isolation extérieure



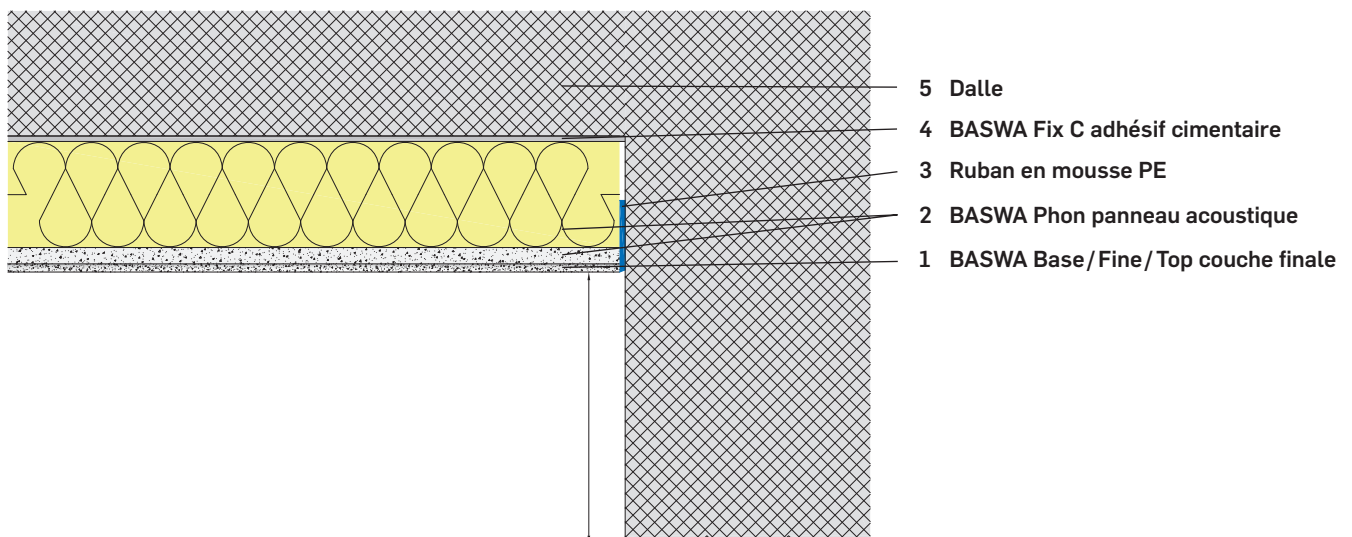
## BASWA Phon System à l'extérieur – ventilation arrière



## Raccordement à flanc du système

Le raccordements à flanc du système doivent être réalisés avec des bandes de séparation en PE 3mm, car le système nécessite plus d'espace pour l'expansion à l'extérieur.

## BASWA Phon System à l'extérieur – concret



## Hydrophobisation de surface avec BASWA Protect

Les surfaces BASWA dans les zones extérieures protégées doivent ensuite être traitées avec BASWA Protect.

BASWA Protect est un système d'imprégnation haut de gamme spécialement développé pour obtenir une hydrophobie profonde avec une protection optimale des surfaces acoustiques BASWA. La performance acoustique de la surface traitée n'est pas altérée.

La pénétration profonde de BASWA Protect dans le système acoustique réduit considérablement l'absorption de saleté et d'eau. Ceci empêche la pénétration immédiate des liquides et réduit ainsi la capacité d'absorption de la contamination d'un type liquide et des particules de saleté qui se sont liées aux liquides.

BASWA Protect est livré prêt à l'emploi et pulvérisé sur la surface sèche et finie de BASWA en 1 à 2 étapes de travail à l'aide d'un dispositif de pulvérisation approprié.

Vous trouverez de plus amples informations sur BASWA Protect dans la dernière fiche technique du produit.

### Remarque juridique

Les données susmentionnées, notamment les suggestions de mise en oeuvre et d'application de nos produits, sont fondées sur nos connaissances et expériences dans des conditions normales, à condition que les produits aient été stockés et utilisés correctement. En raison des divers matériaux et supports ainsi que des différentes conditions de travail, la garantie d'un résultat de travail ou une responsabilité, quel que soit son fondement légal, ne peuvent être assumées sur la base des consignes ou d'un conseil oral, à moins que nous n'ayons commis une faute intentionnelle ou une négligence grossière. Il incombe alors à l'utilisateur d'apporter la preuve qu'il a transmis à BASWA, par écrit et dans les délais requis, tous les éléments requis aux fins d'une évaluation prometteuse réalisée en bonne et due forme par BASWA. L'utilisateur est tenu de s'assurer de l'aptitude des produits pour l'usage prévu. Les modifications des spécifications des produits restent réservées. Les droits de propriété de tiers doivent être respectés. Nos conditions de vente et de livraison sont par ailleurs applicables. La version la plus actuelle de la fiche technique des produits qui peut nous être demandée est applicable.